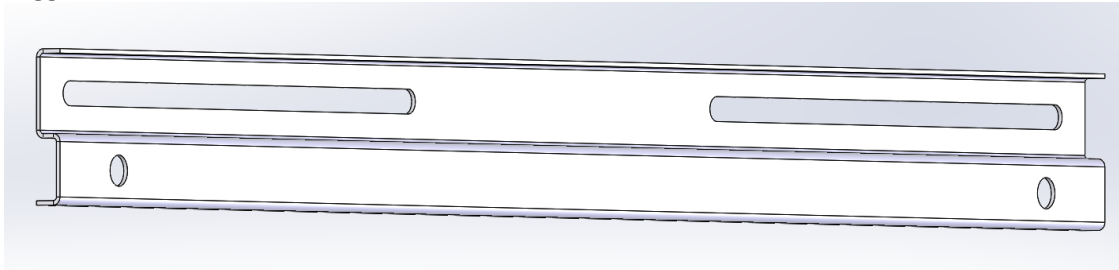


## **OBS! Läs detta innan ni börjar packa upp.**

**Spegeldörrarna ligger skyddade i kartongen. Packa inte upp innan ni skall montera dem på skåpet. Det finns alltid en risk att spegeln går sönder när man sätter ner den på ett golv. När installationen är klar lämna kvar denna hos kunden så de kan se skötselråden längre ner.**

### **Monteringsanvisning Spegelskåp i k-laminat**

Det är viktigt att ni använder rätt monteringsdetaljer för den vägg ni avser montera skåpet på. För exakt passform av dörrarna på skåpen krävs det att väggen där skåpet monteras är helt plan. Rekommenderad höjd för skåpet är 1870 mm från färdigt golv till överkanten på skåpet. Fäst den medföljande metallskenan i vägen (enligt bild). Skruva sedan skåpet på skenan som är fäst i väggen.



**Spegeldörr:** Montera först skåpet på väggen innan ni packar upp speglarna. Monteringsdetaljer ligger i den lilla kartongen.

**Badrumsskåp med 2st speglar** innehåller 2st olika gångjärn. 2st med dämpning och 2st utan dämpning. Gångjärnen med dämpning skall sitta i nedre delen och de odämpade i övre delen av skåpet. OBS! börja med att sätta på gångjärnen på spegeln och därefter i skåpet. I kartongen finns även tumgrepp till spegeldörren, 4 st fiskögon till metallskåp för dämpning mellan spegel och metallskåp, 2 skruvar som är till monteringskena till kompaktlaminatskåp.

**Badrumsskåp med 1 spegel** innehåller 1st gångjärn med dämpning och 1st utan dämpning. Gångjärnet med dämpning skall sitta i nedre delen och de odämpade i övre delen av skåpet. Det finns 2 st montageplattor som skall sitta i skåpet beroende på om man vill ha spegel till höger eller vänster. OBS! börja med att sätta på gångjärnen på spegeln och därefter i skåpet.

I kartongen finns även tumgrepp till spegeldörren, 2 st fiskögon till metallskåp för dämpning mellan spegel och metallskåp, 2 skruvar som är till monteringskena till kompaktlaminatskåp.

**Skjuddörr:** Montera först skåpet på väggen innan ni packar upp speglarna. Sätt i speglarna genom att placera den i övre spåret först och sedan nedre. Sätt på knopsatsen med gummidistansen och bricka.

### **Skötselråd k-laminat.**

För att ert spegelskåp skall må så bra som möjligt ska ni undvika rengöringsmedel som innehåller slipmedel, syror och andra starka kemikalier.

Använd rengöringsmedel som är anpassat för badrum.

Använd ett mildt fönsterputsmedel till spegeln.

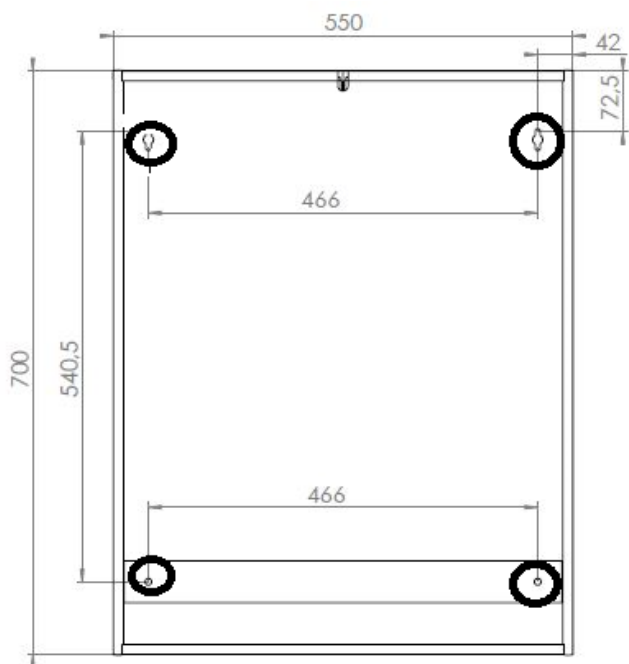
Torka av skåpet med en mjuk trasa/frottéhandduk för att inte skada skåpet.

## Monteringsanvisning/Skötselråd/Hålbild

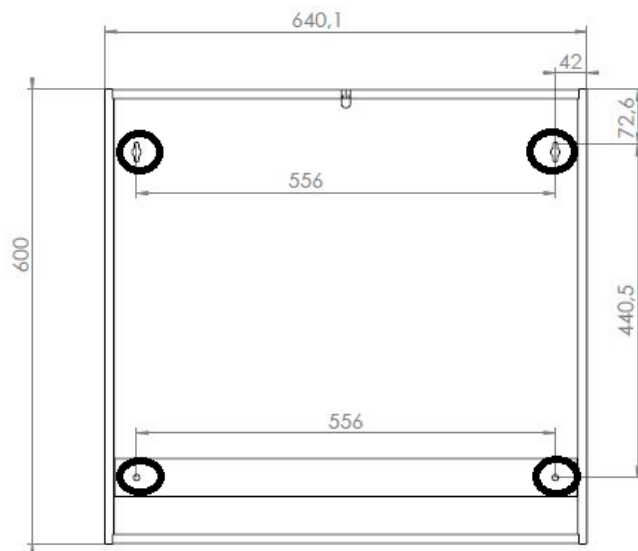
### Hålbild

Hål för skena är 67,5mm från ovkant av skåp. Använder ni inte skena är det enligt nedan.

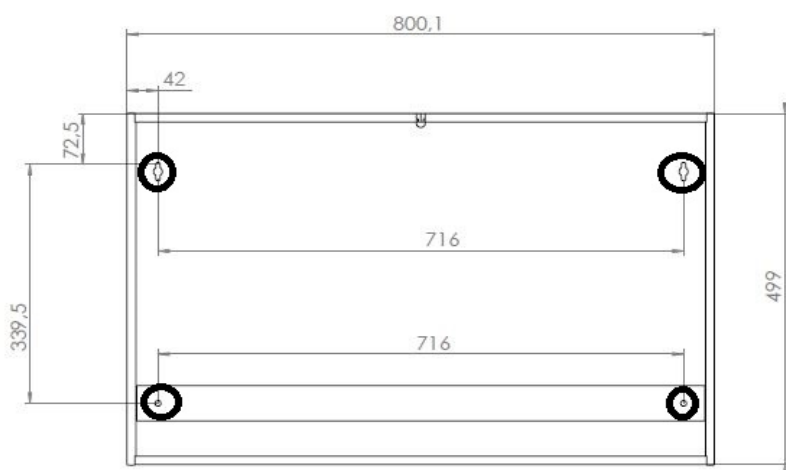
#### Dominant



#### Elegant



#### Emir 2



#### Classic

